

# INTEGROVANÁ VÝUKA PEDIATRIE ZALOŽENÉ NA DŮKAZU S VYUŽITÍM E-LEARNINGU

---

Mihál V.<sup>1</sup>, Potomková J.<sup>2</sup>  
Zapletalová J.<sup>1</sup>, Šubová D.<sup>2</sup>

<sup>1</sup>Dětská klinika LF, <sup>2</sup>Knihovna LF  
Univerzita Palackého v Olomouci



# ÚVOD

## Přínosy výuky založené na důkazu

---

### **Pro studenty**

- Demonstrace využití nejvhodnějších medicínských poznatků v péči o konkrétního pacienta
- Zlepšení kritického myšlení a motivace studentů
- Integrace informačních dovedností

### **Pro učitele**

- Zdokonalování klinických a edukačních kompetencí
- Efektivnější využívání informačních zdrojů
- Rozšíření prostoru pro vzájemnou komunikaci.

# CÍL SDĚLENÍ

Modernizace výuky dětského lékařství (2006-2009)

---

## **Reálné kazuistiky jako výuková metoda**

- ❑ Sledování pacienta
- ❑ Prezentace případu s osobním doporučením pro praxi
- ❑ Využití literárních poznatků

## **Zlepšení podmínek pro výuku a studium**

- ❑ Rozšíření osobního kontaktu mezi studenty a učiteli
- ❑ Elektronická a informační podpora.

# METODIKA (1)

## Nové pojetí výuky



- ❑ **Výuka založená na důkazu u lůžka pacienta**
  - Reálný klinický případ
  - Specifická otázka pro vyhledání literatury (PICO)
  
- ❑ **Vyhledávání relevantní literatury**
  - Interaktivní cvičení v knihovně
  - E-learningové opory
  
- ❑ **Zpracování kazuistiky**
  - Modely online
  - Interpretace vyhledané studie
  - Prezentace na minikonferenci
  
- ❑ **Hodnocení výkonu studenta** podle předem známých kritérií
  - Učitelé klinického předmětu
  - Knihovníci

# METODIKA (2)

## Elektronická podpora výuky

---

- **Komunikace e-mailem**

- **Online**

- Instrukce
- Návody
- Modelová řešení
- Tutoriály k vyhledávání v databázích
  - Statické
  - Animované
- Zpřístupnění faktografických databází typu UpToDate
- Dodávka plnotextových dokumentů.

### **Připravujeme:**

- Rozšíření animovaných tutoriálů
- Webináře a online kurzy vyhledávání v databázích
- Internetový formulář pro sdílení kazuistických dat mezi studenty a učiteli.

# <http://knihovna.upol.cz/lf>

Univerzita Palackého: Vzdělávání - Microsoft Internet Explorer

Soubor Úpravy Zobrazit Oblíbené Nástroje Nápověda

Zpět Znovu Znovu Hledat Oblíbené

Adresa <http://www.upol.cz/fakulty/lf/struktura/pracoviste/knihovna-lekarske-fakulty/vzdelavani/> Přejít Share Browser WebEx

Google referenční databáze Search Bookmarks Check Translate AutoFill referenční databáze Sign In

Dokumente

- English Programme
- Knihovna Univerzity Palackého
- Zpět na stránky LF

Evidenční systém medicíny

## Kurz 10: Prezentování a publikace výsledků

- [Moderní formy prezentování výsledků na konferencích](#)
- [Vědecký a odborný článek](#)
- [Příprava přehledového článku \(review\): praktické zkušenosti](#)

## Pediatrie

- [Vzorová kazuistika - NOE](#)
- [Výuka pediatrie u lůžka pacienta: kazuistika založená na důkazech](#)
- [Jak citovat](#)
- [Jak připravit diskuzi](#)
- [Protokol - příprava kazuistiky](#)
- [Metodika vyhledávání článků](#)

## Zubní lékařství

- [Bibliometrie \(přednáška\) \(ppt\)](#)
- [Informační zdroje \(přednáška\) \(ppt\)](#)
- [09-LFB/ZUB21 Cvičení - týden 1 \(ppt\)](#)
- [09-LBF/ZUB21 Cvičení - týden 2 \(ppt\)](#)
- [09-LBF/ZUB21 Cvičení - týden 3 \(ppt\)](#)
- [09-LBF/ZUB21 Cvičení - týden 4 \(ppt\), \[Návod k vyhledávání \\(doc.\\)\]\(#\)](#)

## LBF/VCA61 Internetové zdroje pro medicínu a zdravotnictví

- [Modul 1 \(ppt\)](#)
  - [Modul 1 - animace](#)
  - [LocatorPlus - animace](#)
- [Modul 2 \(ppt\)](#)
- [Modul 3 \(ppt\)](#)

## Organická chemie

- [Literární rešerše](#)

Tuto stránku samostatně spravuje fakulta.

Internet

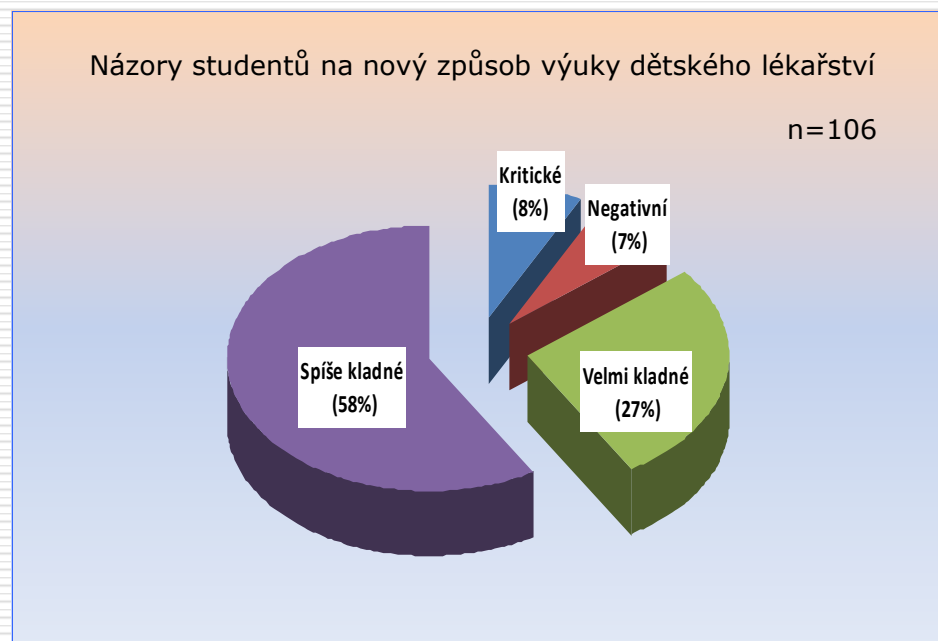
45	2	3	4	5	6	7	8
46	9	10	11	12	13	14	15
47	16	17	18	19	20	21	22
48	23	24	25	26	27	28	29
49	30	1	2	3	4	5	6

# VÝSLEDKY (1)

## Pilotní fáze 2007-2008

**106 respondentů**  
5.ročník studia všeobecného  
lékařství

- ❑ 85% - pozitivní reakce
- ❑ 8% - kritika
- ❑ 7% - negace



# VÝSLEDKY (2)

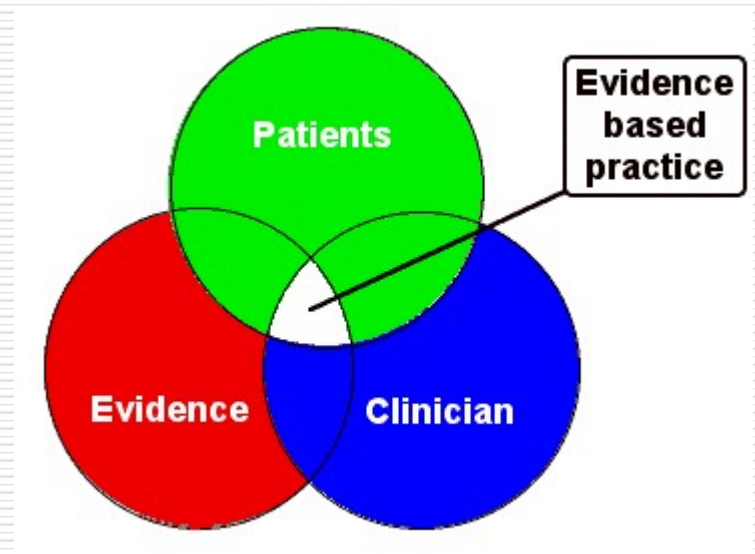
Realizační fáze 2008-2009

---

## **131 respondentů**

5. ročník studií všeobecného lékařství

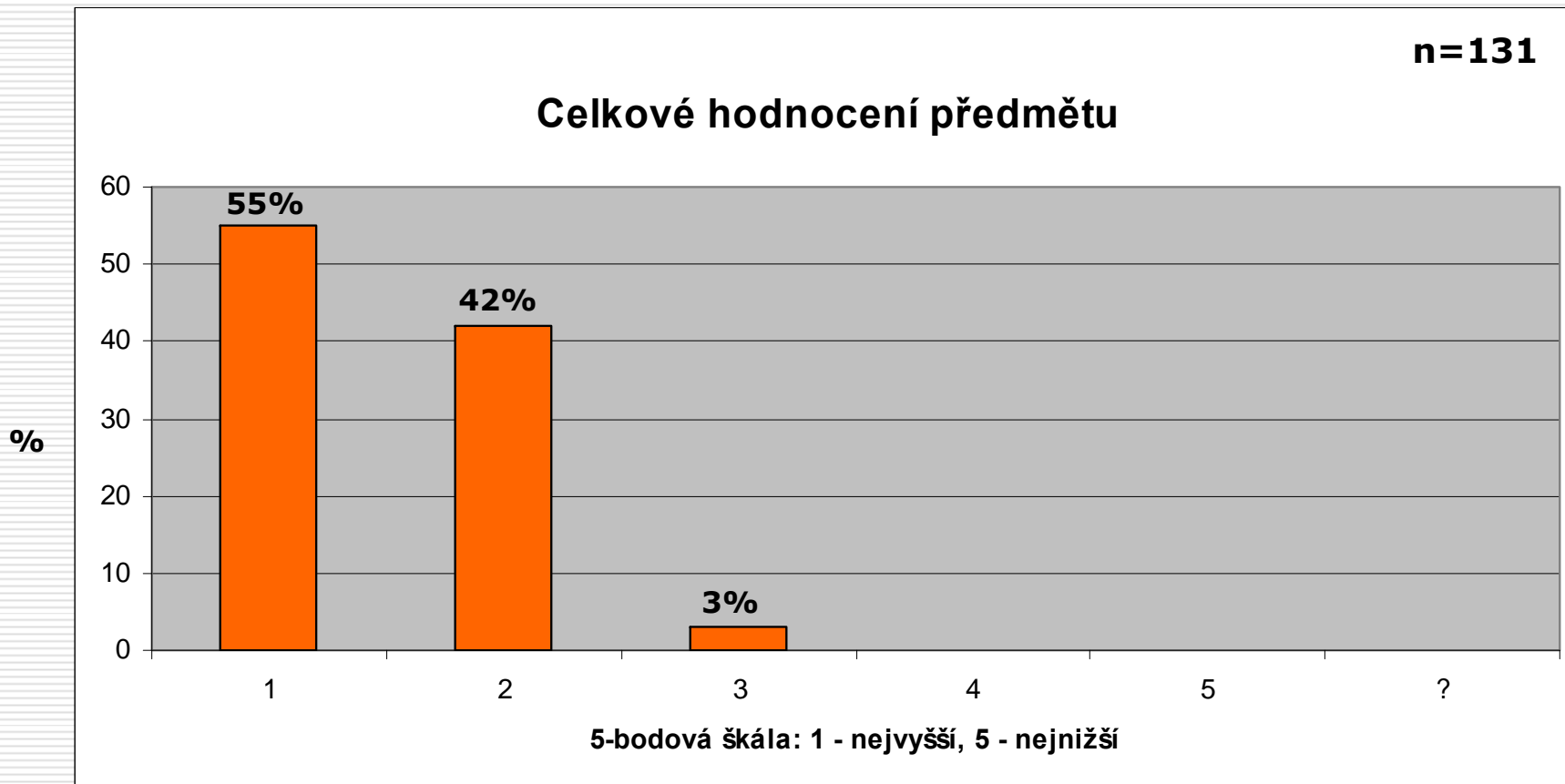
- ❑ Evaluační dotazník
  - ❑ 5-bodová hodnotící škála
  - ❑ Slovní komentář
  
- ❑ Dotazník spokojenosti s výukou informačních dovedností





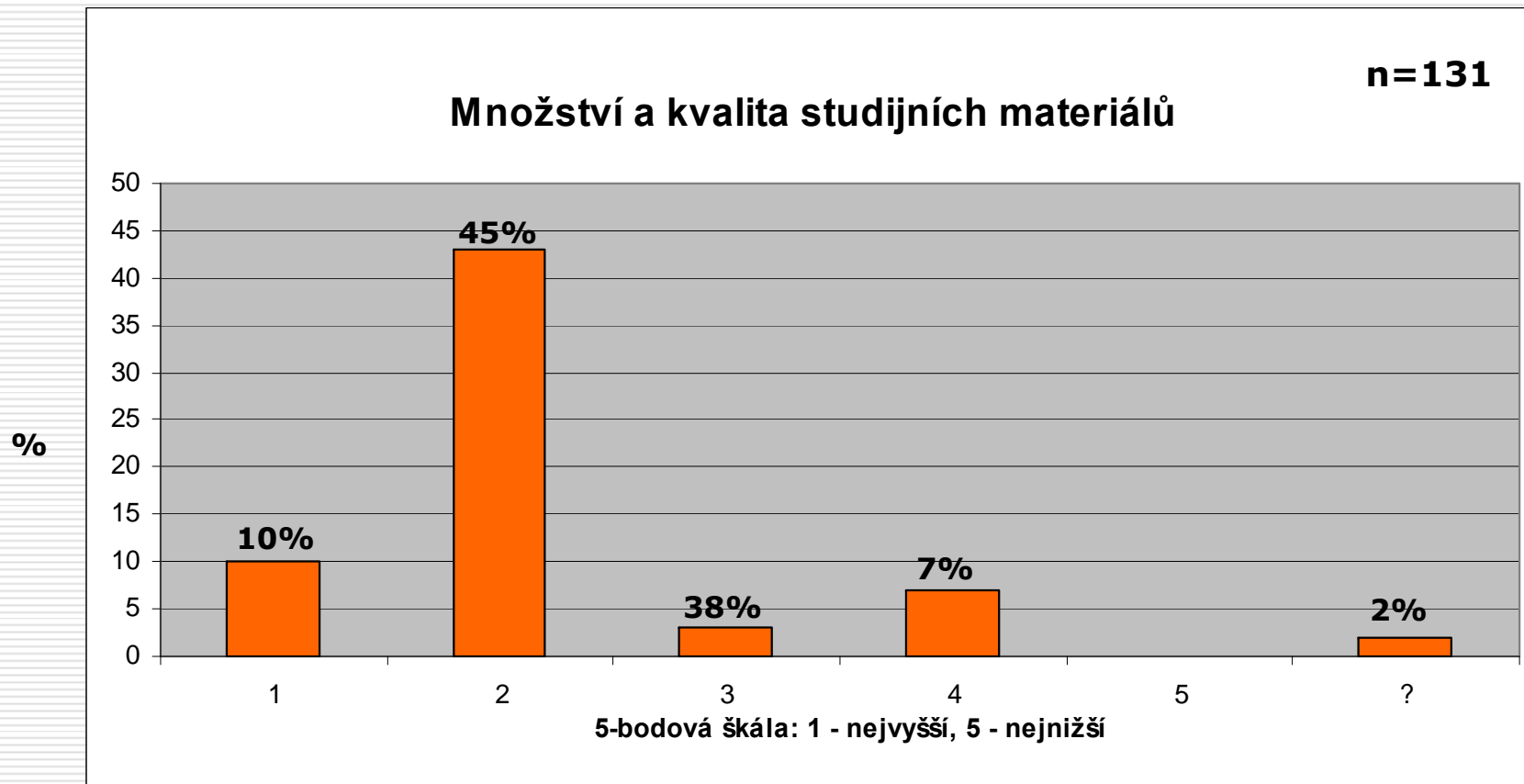
# Evaluační dotazník

## Výběr odpovědí (1)



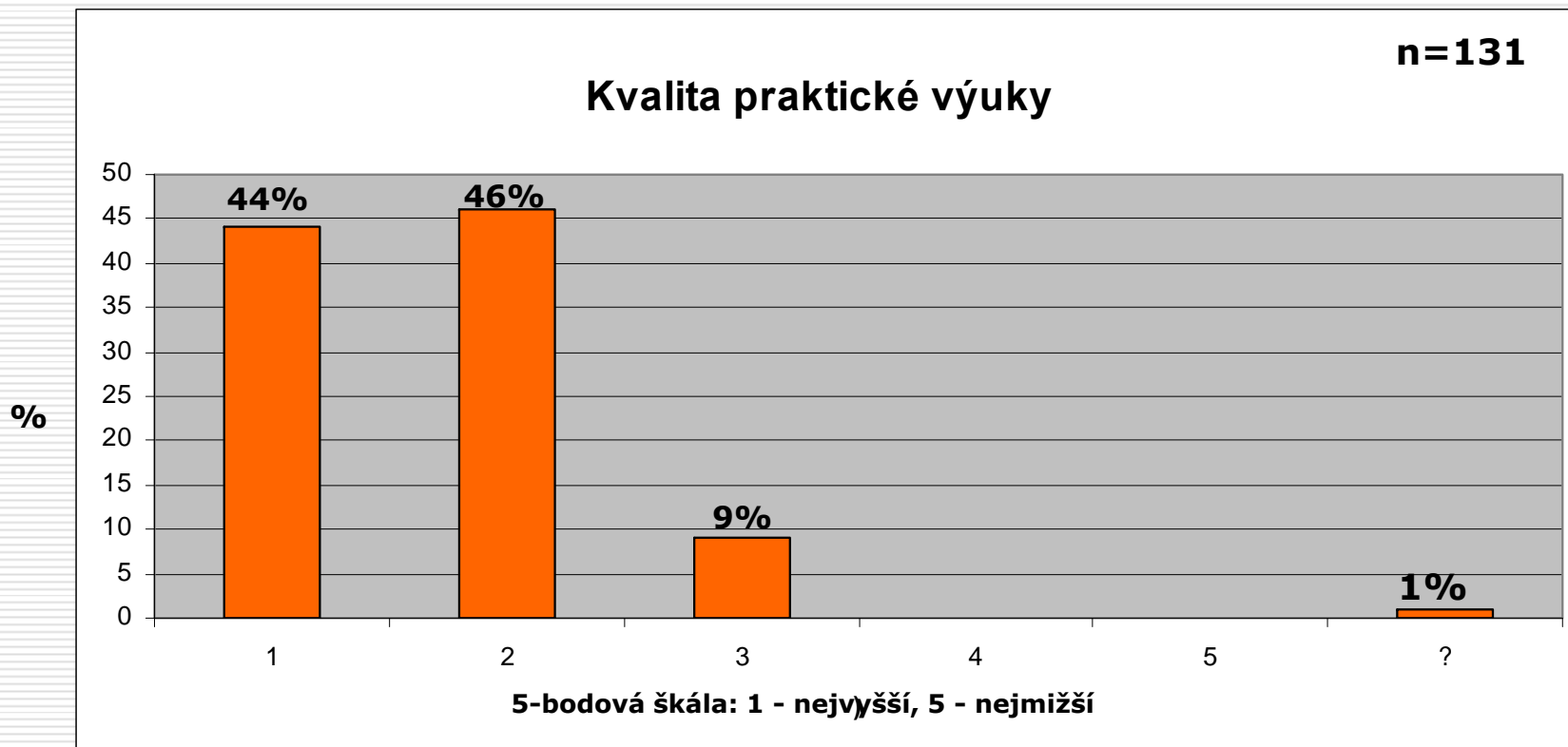
# Evaluační dotazník

## Výběr odpovědí (2)



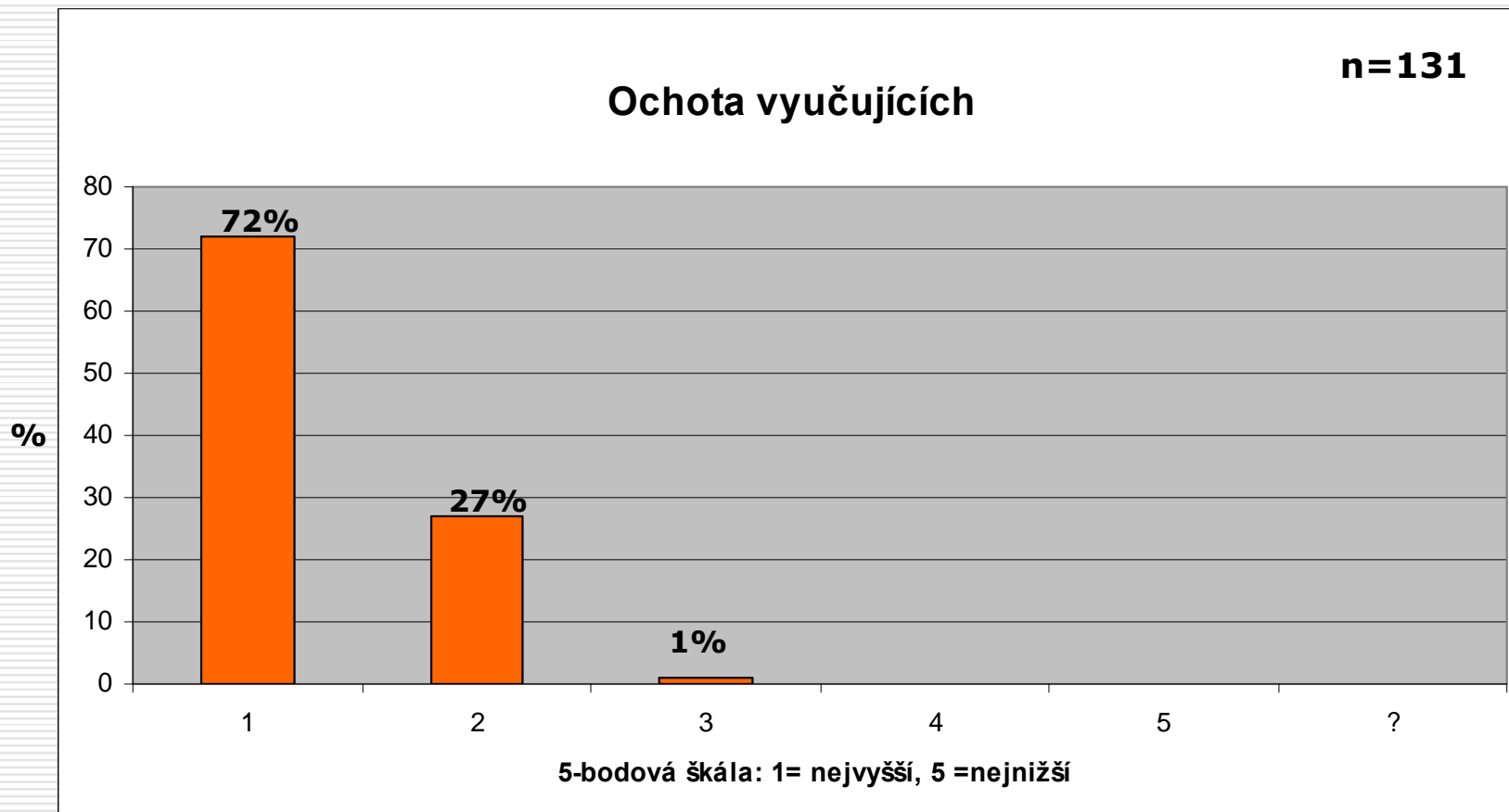
# Evaluační dotazník

## Výběr odpovědí (3)



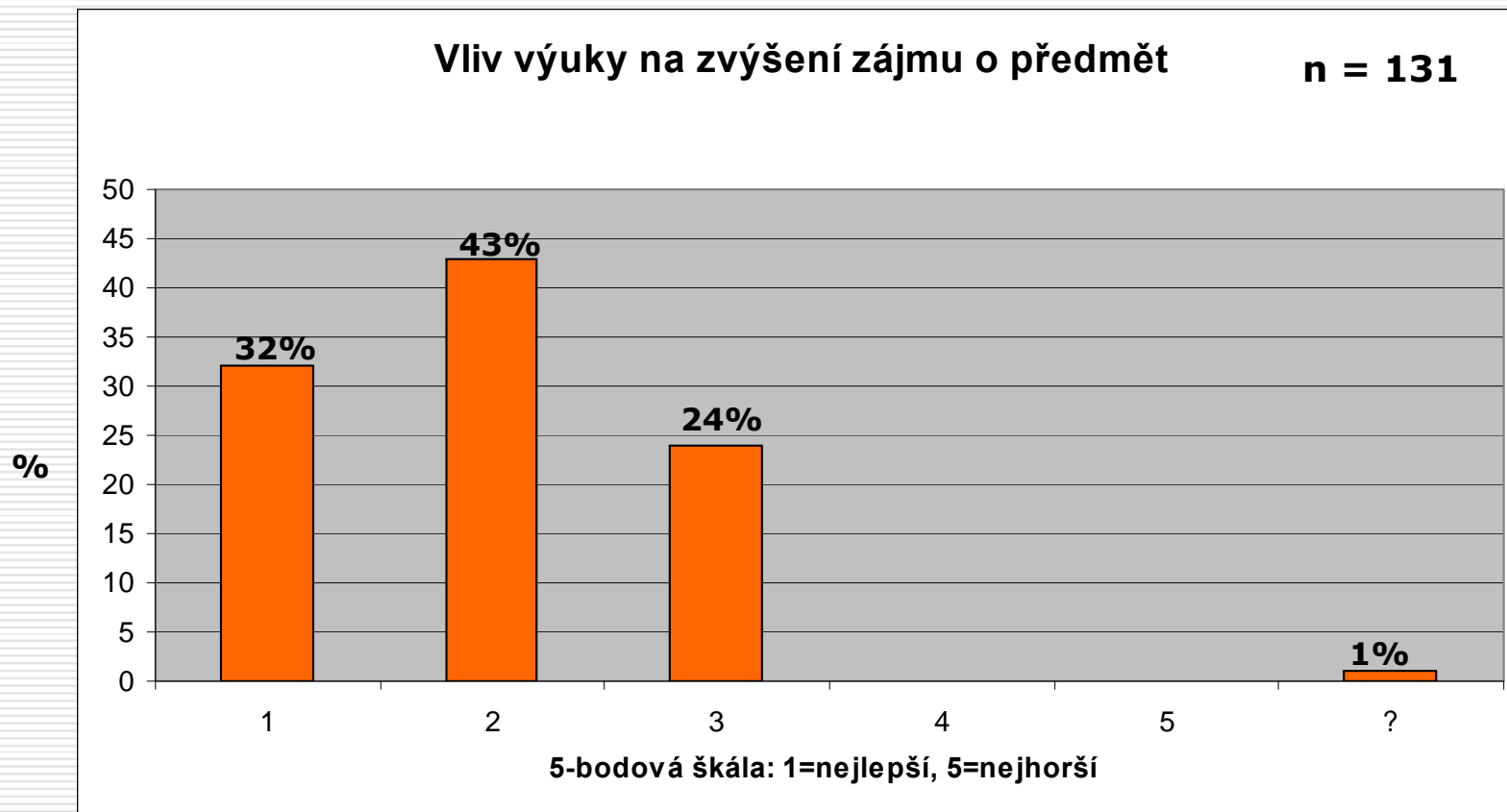
# Evaluační dotazník

## Výběr odpovědí (4)



# Evaluační dotazník

## Výběr odpovědí (5)



# Dotazník o informačním vzdělávání (1)

n=131

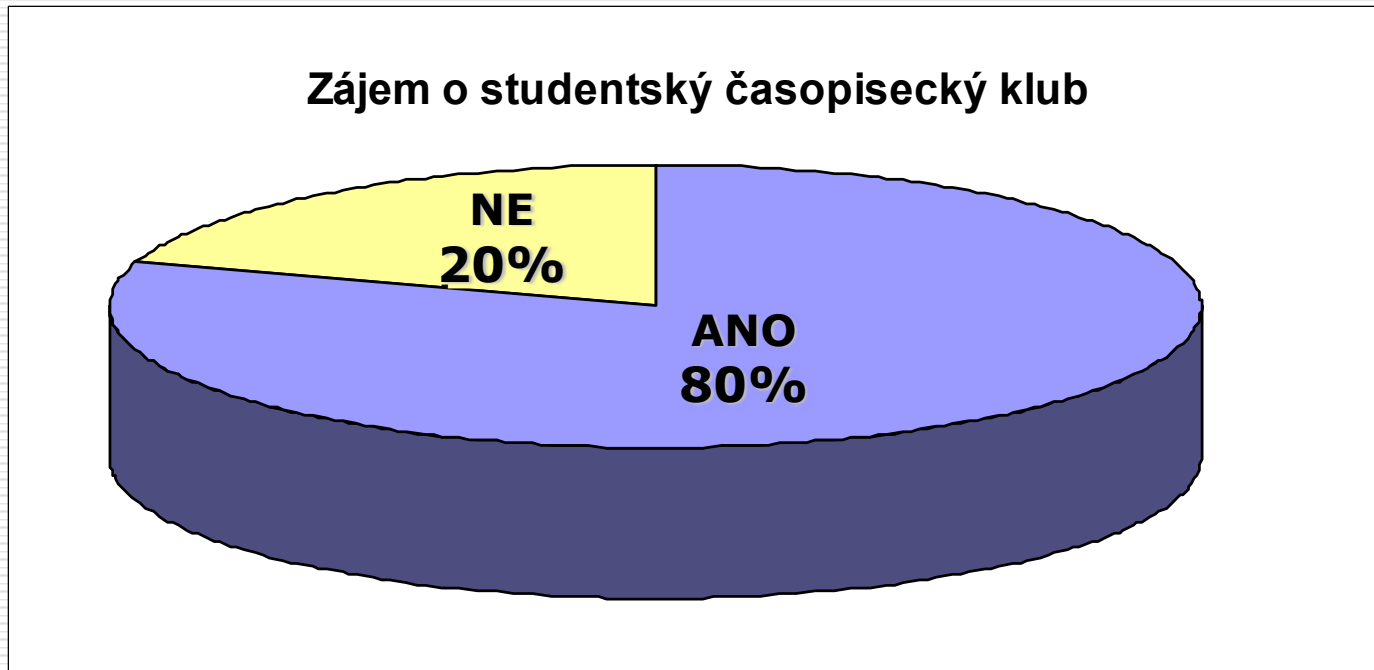
Způsob výuky	Vyučující//Autoři materiálů	Předmět	Vnímaná hodnota %		
			ANO	NE	NEVÍ
Prezentace + demonstrace online + + webové opory	Učitelé klinických předmětů Knihovníci	Povinný	82%	14%	4%
Interaktivní cvičení u počítačů (mimo kurikulum)	Knihovníci	Volitelný	64%	15%	21%
Skutečná účast →			54%	46%	xxx
Předmět „Internetové zdroje“ (součást kurikula)	Knihovníci Učitelé klinických předmětů	Volitelný	17%	42%	39%

Pivec M, Baumann K. The role of adaptation and personalisation in classroom-based learning and in e-learning. J Universal Comp Sci 2004; 10(1):73-89.

Ledden L, Kalafatis SP, Samouel P. The relationship between personal values and perceived value of education. J Bus Res 2007; 60(9): 965-974.

# Dotazník o informačním vzdělávání (2)

---



# SLABÉ STRÁNKY

---

- ❑ **Krátká zkušenost**
  - ❑ 1 rok příprava
  - ❑ 1 rok pilotní fáze
  - ❑ 2. rok oficiálního zařazení do kurikula
  
- ❑ **Nedostatečné epidemiologické myšlení studentů**
  
- ❑ **Různá úroveň**
  - ❑ Vstupních informačních dovedností studentů
  - ❑ Motivace studentů a učitelů
  
- ❑ **Časová náročnost.**



# ZÁVĚRY

---

## *Týmová práce*

- ❑ Společné cíle
- ❑ Atmosféra vzájemného respektu a důvěry
- ❑ Přesné rozdělení kompetencí a rolí
- ❑ Budování dlouhodobých vztahů
- ❑ Integrace principů EBM s klasickou výukou u lůžka pacienta
- ❑ Větší uplatňování postupů praxe založené na důkazu
- ❑ Zapojení knihovníků do výuky práce s informačními zdroji
- ❑ Tvorba e-learningových učebních pomůcek pro samostudium
- ❑ Změna chování, efektivní dopad na zdravotní péči.

**Už to umíme**



**Květen 2009**

# Doplňková literatura

---

Ramos KD, Schafer S, Tracz SM. Validation of the Fresno test of competence in evidence based medicine. BMJ. 2003 Feb 8;326(7384):319-21.

Dawes M et al. Sicily statement on evidence based practice. Second International Conference of Evidence-Based Health Care Teachers and Developers. BMC Med Educ. 2005 Jan 5;5(1):1.

McCluskey A, Bishop B. The Adapted Fresno Test of competence in evidence-based practice. J Contin Educ Health Prof. 2009 Spring;29(2):119-26

Olsen NR. et al. Inter-rater reliability testing of the Norwegian version of the adapted Fresno test. Book of Abstracts. Fifth International Conference of Evidence-Based Health Care Teachers and Developers, Taormina (Sicily), 2009. pp. 58.