



ZPRACOVÁNÍ KASUISTIK DO HYPERTEXTOVÉHO PATOLOGICKÉHO ATLASU

Autoři: Krystyna Wolna

doc. MUDr. Josef Feit, CSc.

SAMOSTATNÁ PRÁCE STUDENTA NA LF MU

- Z mnoha témat prací jsem si vybrala zpracování kazuistik do hypertextového atlasu patologie. Vedoucím mé práce byl doc. MUDr. J. Feit, CSc.
- Úkol: najít pacienta se zajímavou diagnózou, domluvit se s přednostou kliniky nebo ošetřujícím lékařem na spolupráci a postupu sběru dat
- Pacienta jsem sledovala celkem 3 měsíce na 3 různých klinikách
- Vedoucí mé práce upravil texty a obrázky různých modalit do požadované formy a vložil do atlasu.



ANAPLASTICKÝ ASTROCYTOM

- Pacient – muž, 36 let
- Anamnéza nevýznamná



NYNĚJŠÍ ONEMOCNĚNÍ

8.2.

1. Hospitalizace na neurologické klinice

parciální epileptický záchvat se senzitivní symptomatikou a následnou generalizací do grand mal, poté hospitalizace se závěrem:

- ***Symptomatická epilepsie***, dle CT objemná expanze s atypickými kalcifikacemi parietálně l.dx. s mírným edémem, bez přetlaku středočárových struktur, objektivně neurologicky bez ložiskového nálezu,
- ***Hyperurikémie***



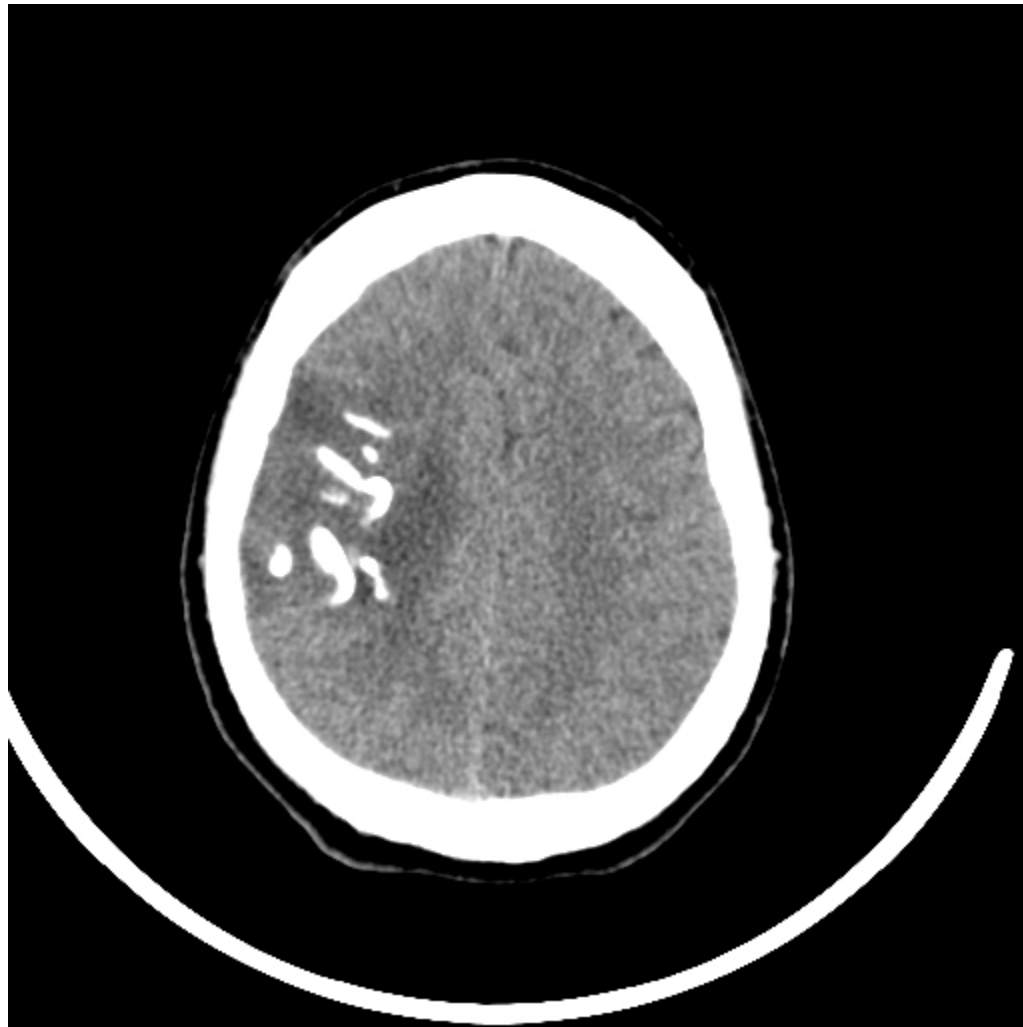
16.2.

2. hospitalizace k došetření

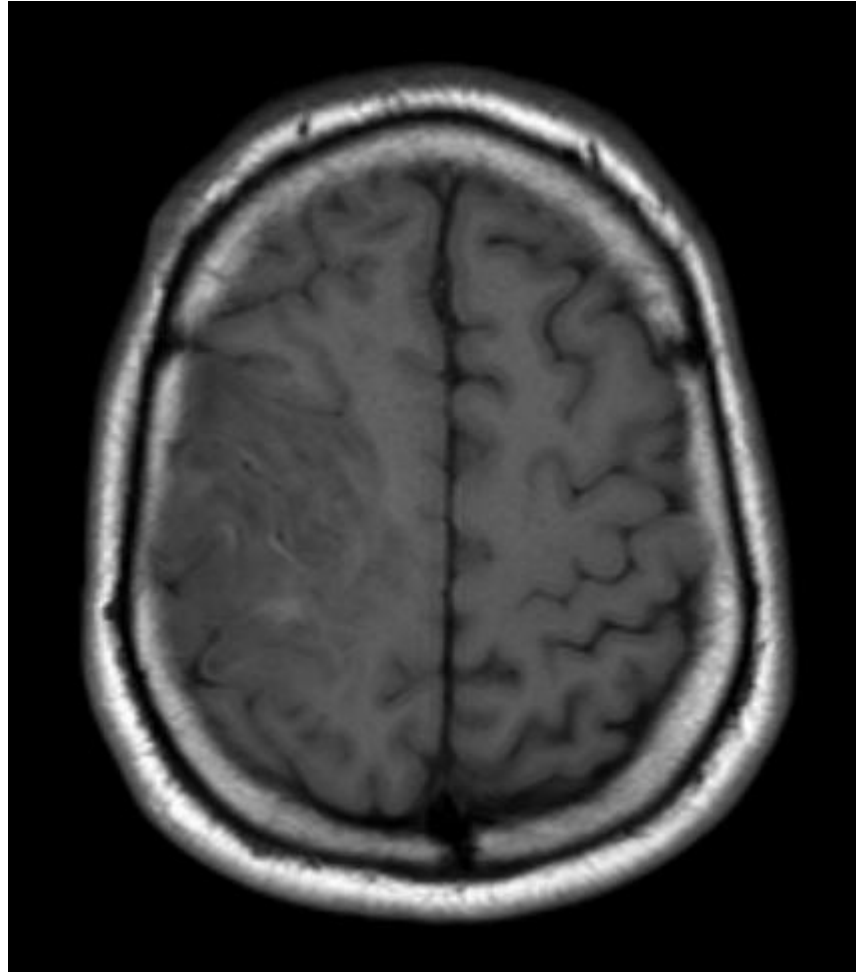
- *Subj.* neobratnost levé ruky
- *Obj.* mimika – pokles levého ústního koutku, oslabení svalové síly a akrální neobratnost levé horní končetiny, Dufourův příznak pozitivní vlevo, dysdiadochokinéza vlevo



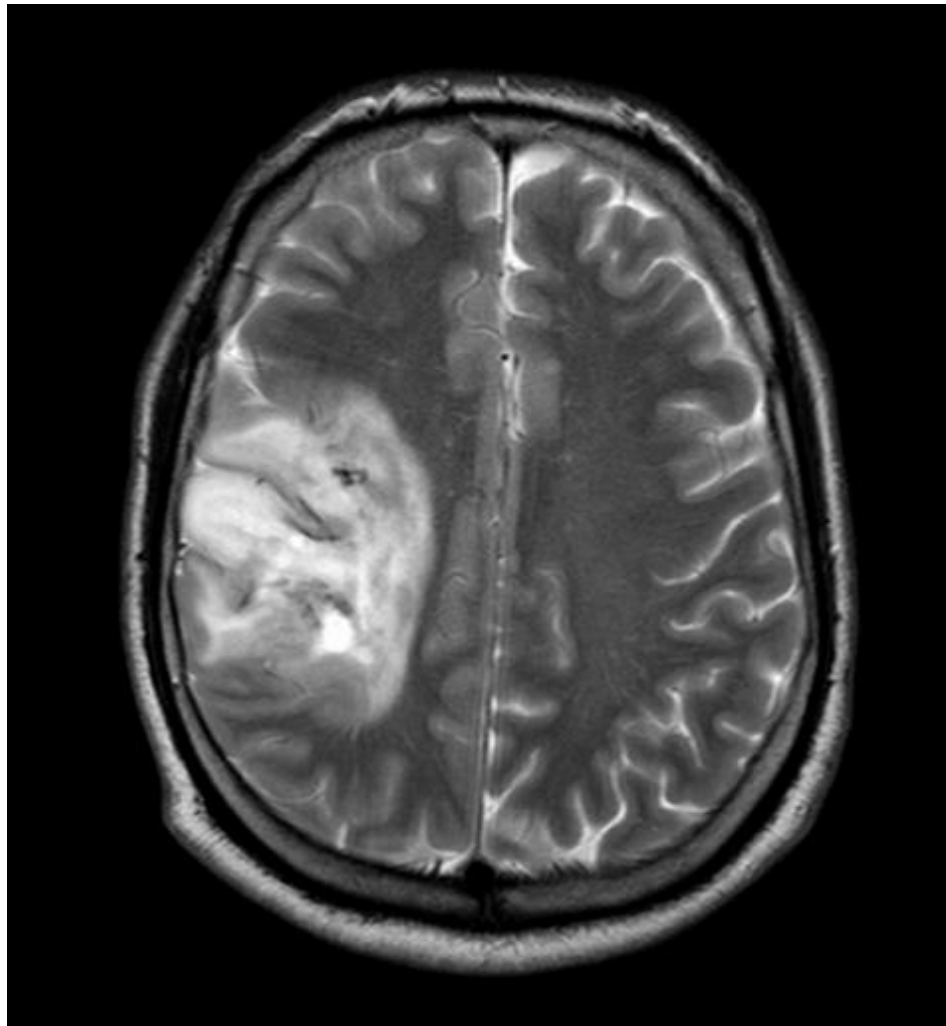
18.2. CT



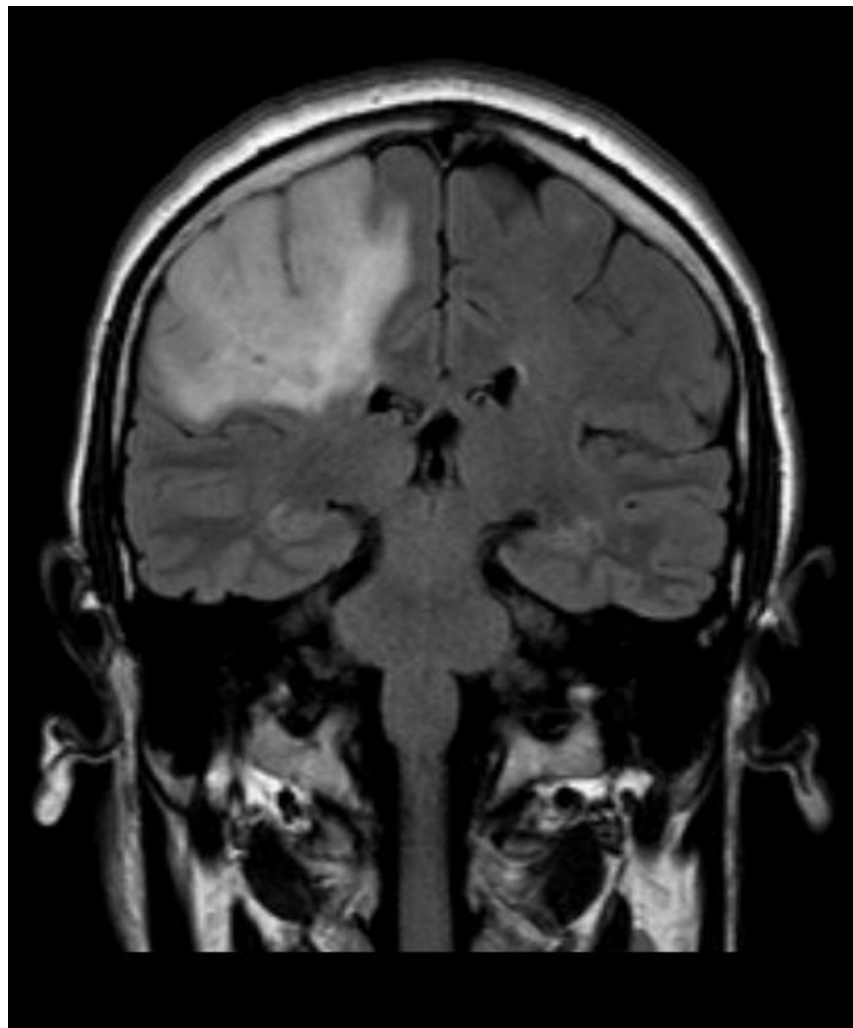
18.2. MR T1, AXIÁLNI



18.2. MR T2, AXIÁLNI



18.2. MR T2, KORONÁRNÍ



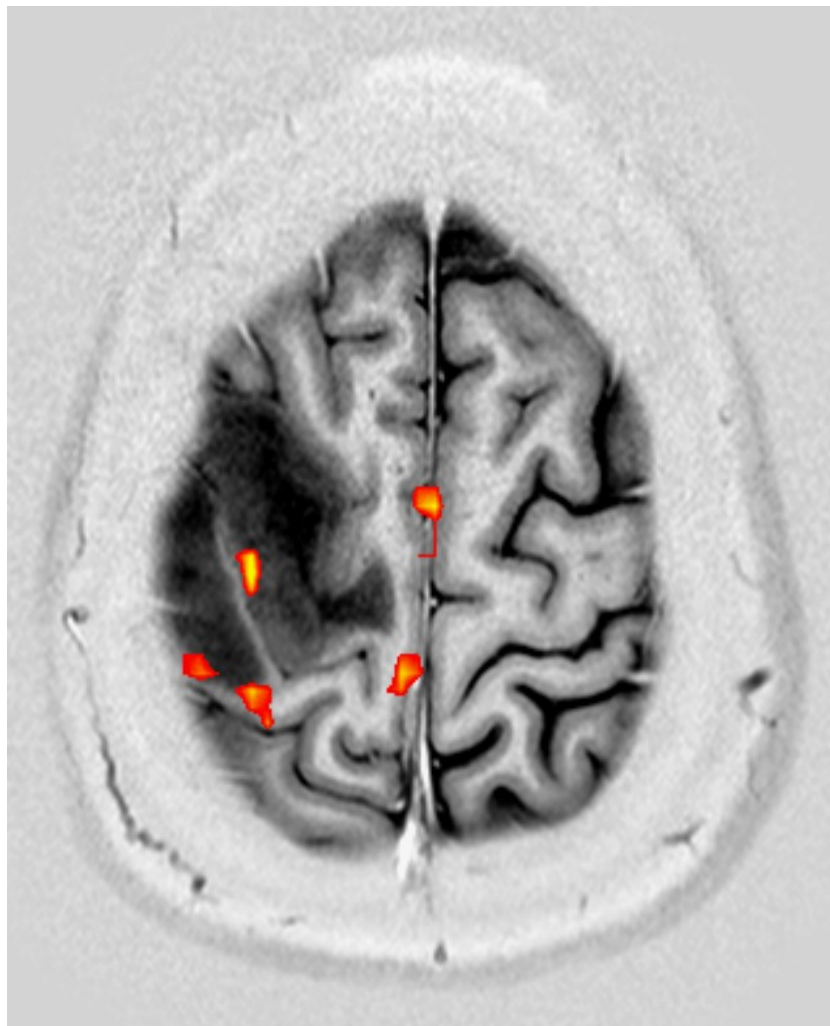
20.2.

Funkcí MR mozku

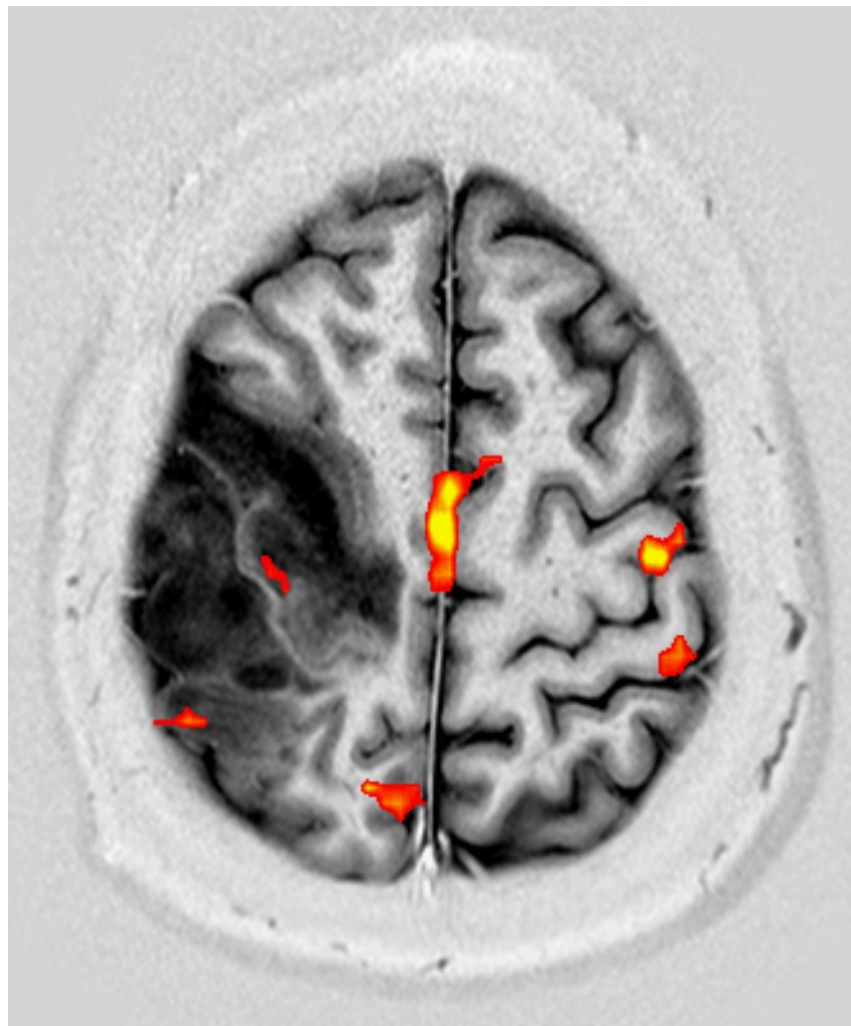
- vyšetření motoriky levé ruky pro lokalizaci motorického kortexu
- aktivace v rámci infiltrovaného precentrálního gyru, také v oblasti zčásti postiženého postcentrálního gyru při zadním okraji tumoru
- částečná aktivace motorického kortexu vlevo v rámci funkční reorganizace



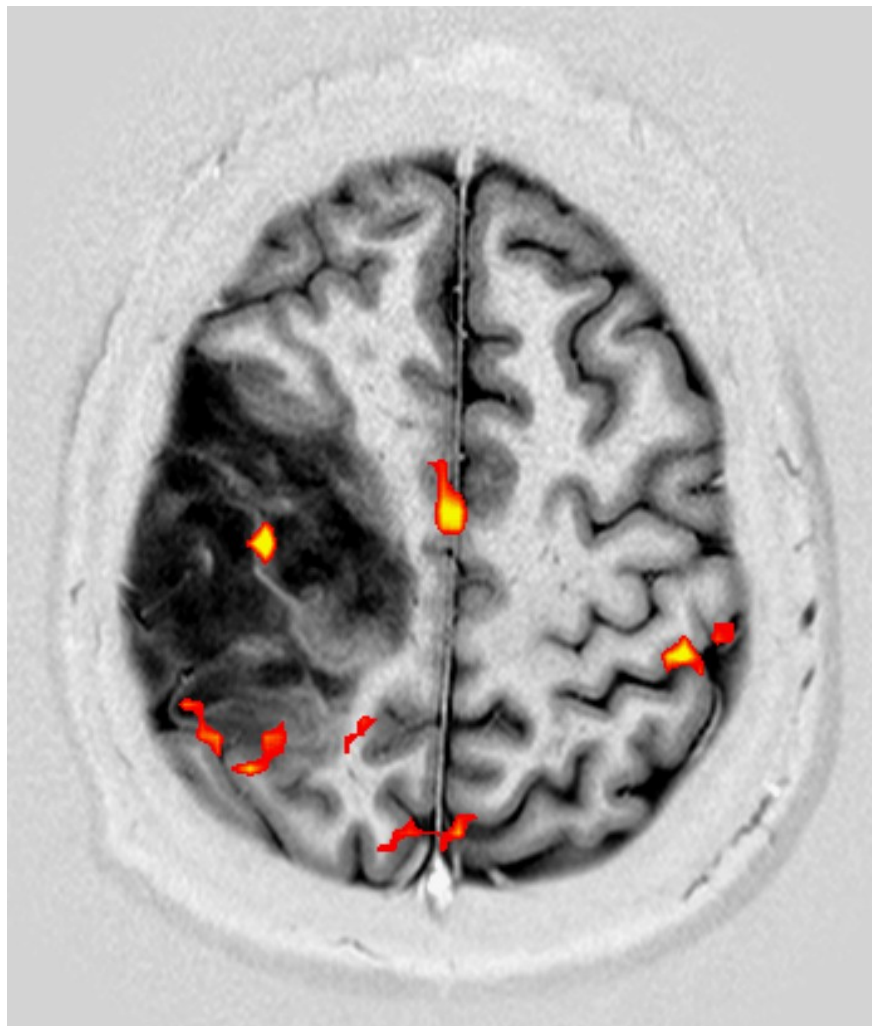
20.2. FUNKČNÍ MR 1



20.2. FUNKČNÍ MR 2



20.2. FUNKČNÍ MR 3



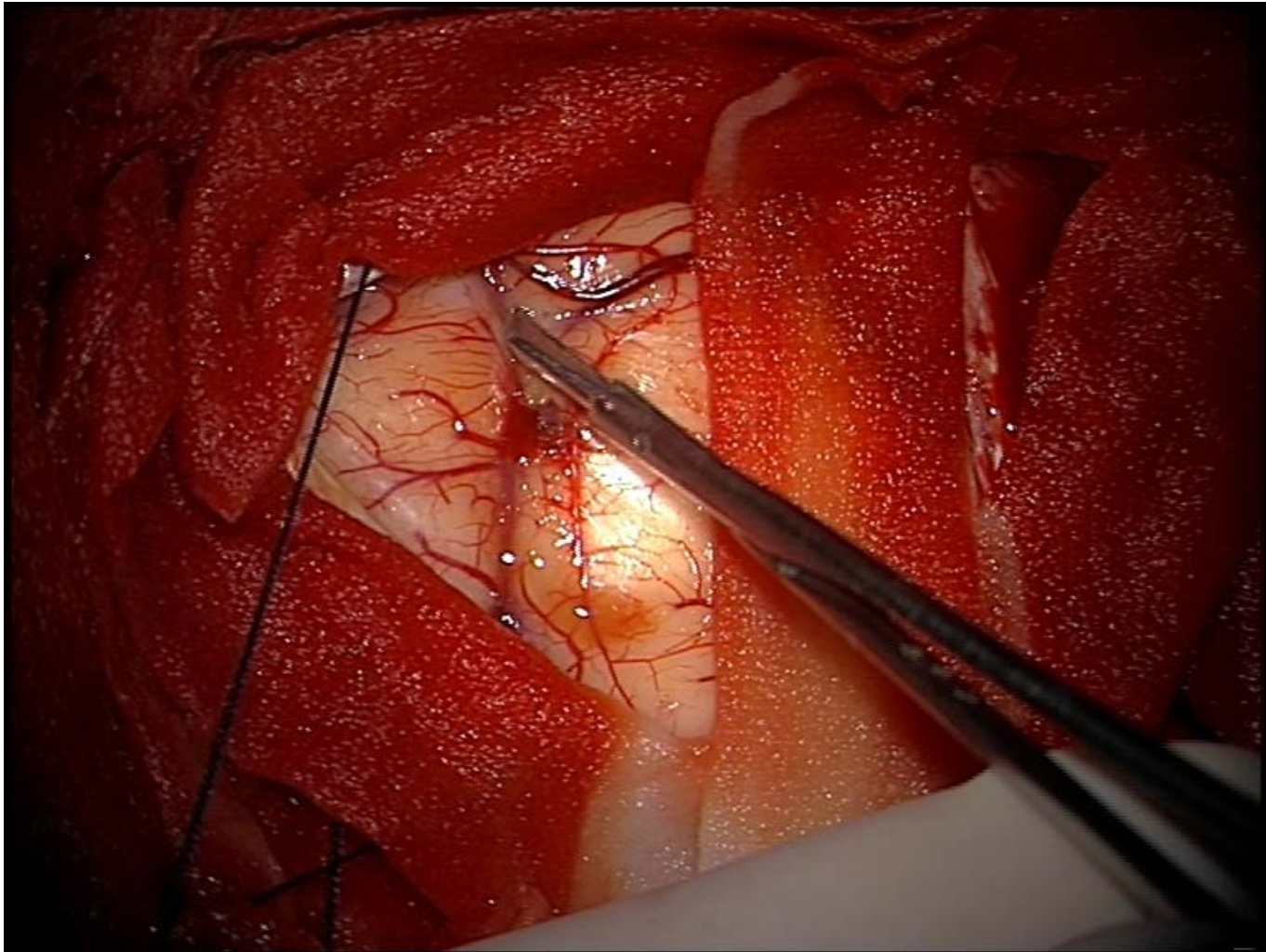
26.2. OPERACE

Po překladu na Neurochirurgickou kliniku operace

- Lékaři transdurálně stimulovali kortex a v zóně bez odezvy provedli kortikotomii, v rozsahu 5x3 cm resectio tumoris partialis
- Resekát byl zpracován na Ústavu patologie a jako makrosnímek zařazen do hypertextového patologického atlasu
- Histologické vyšetření určilo diagnózu anaplastického oligoastrocytomu



26.2. OPERACE



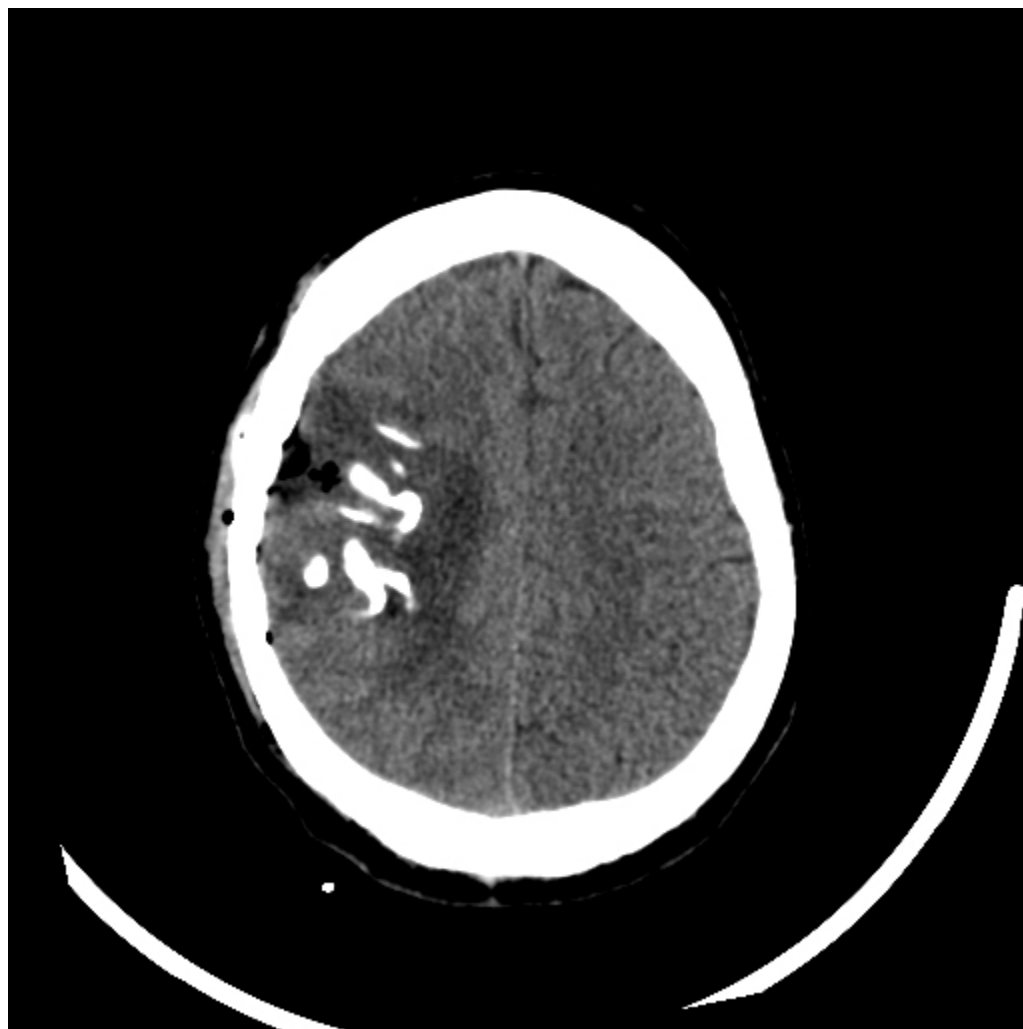
26.2. RESEKÁT - MAKROSNÍMEK



27.2. KONTROLNÍ CT MOZKU 1



1.3. KONTROLNÍ CT MOZKU 2



10.3.

- Překlad do Masarykova onkologického ústavu
- zahájena terapie Temodalem (temozolomid) v kombinaci s radioterapií



- Kompletní kasuistika Anaplastický astrocytom spolu se snímky ze všech vyšetření je dostupná na [www](https://atlasses.muni.cz/atlasses/stud/atl_en/main+cnspatol+tumcns.html#gliomy+astrocytom):

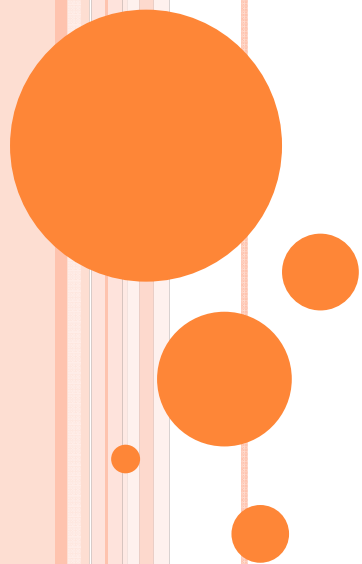
https://atlasses.muni.cz/atlasses/stud/atl_en/main+cnspatol+tumcns.html#gliomy+astrocytom



ZÁVĚR

- Sběr dat a zpracování kasuistiky je velmi zajímavá zkušenost.
- Pro studenta medicíny je velmi přínosné sledovat pacienta s určitou diagnózou na různých odděleních a klinikách, tak jak pacient prochází různými stupni diagnosticko – terapeutického procesu.
- Uživatel atlasu si osvojí diagnostické postupy a terapeutické možnosti pro určitou diagnózu lépe, než jenom čtením textu v klasické učebnici.





Děkuji za pozornost.