



Jihočeská univerzita v Českých Budějovicích
Zdravotně sociální fakulta



MULTIMEDIA VE VÝUCE SESTER

Zdravotně sociální fakulta
Jihočeské univerzity v Českých Budějovicích

Helena Michálková
Lenka Šedová



E-LEARNING



- ❁ Výuka s využitím IT
- ❁ Výhoda je její dostupnost
- ❁ Samostudium
- ❁ Komunikace mezi studentem a učitelem
- ❁ Distribuce studijního materiálu
- ❁ Doplnění prezenční výuky až distanční kurzy
- ❁ Využívá multimediální objekty



OŠETŘOVATELSKÉ POSTUPY



- ❁ Stěžejní povinný předmět
- ❁ Praktický výkon
- ❁ Teoreticky a prakticky – kvalitní péče
- ❁ Nácvik zručnost – zdokonalování
- ❁ 700 studentů (všeobecné sestry, porodní asistentky, zdravotnické záchranáře, nutriční terapeuti, fyzioterapeut, radiologický asistent, rehabilitační pracovník)



MULTIMEDIÁLNÍ OBJEKTY



- ✿ Teoretický textový materiál
- ✿ Fotky
- ✿ Videá
- ✿ Přednáška s prezentací
- ✿ Animace – animované sekvence
- ✿ Zpětná vazba – testy – animované testy



FRVŠ 201/2013

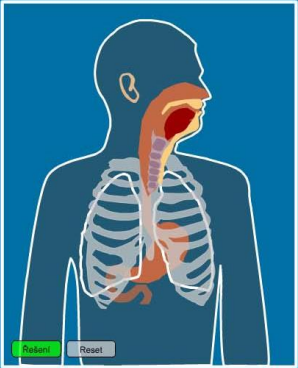


- ❁ Multimedia ve výuce ošetrovatelských postupů
- ❁ E-learning (animace, fotografie, video, prezentace, teorie, zpětná vazba)

Ošetrovatelské postupy
Enterální výživa

Jihožeská univerzita
Zdravotně
sociální fakulta
v Č. Budějovicích

1. Indikace 2. Kontraindikace 3. Druhy enterální výživy 4. Režim podávání
5. Zavádění enterálních sond 6. Zavádění nasogastrické sondy
7. Aplikace potravy nasogastr. sondou 8. Komplikace 9. Vyjmutí sondy 10. Hygienická péče




Přetáhněte značky na místa
odkud (zelené)
kam (žluté)
provádíme měření, za účelem
zjištění délky gastrosondy,
kterou použijeme.

1. LŮŽKO 2. HYGIENICKÁ PÉČE 3. POLOHOVÁNÍ 4. FYZIOLOGICKÉ FUNKCE 5. KLYZMA A PÉČE O STOMIE
6. ČEVKOVÁNÍ 7. PODÁVÁNÍ LÉKŮ 8. INJEKCE i.m 9. INJEKCE s.c 10. INFUZE 11. TRANSFUZE
12. ODBĚRY BIOL. MAT. 13. ENTERÁLNÍ VÝŽIVA 14. MALÉ CHIRURGICKÉ VÝKONY 15. PUNKCE LUMBÁLNÍ
16. PUNKCE STERNÁLNÍ 17. ENDOSKOPIE 18. PERIFERNÍ KANALIZ. ŽÍLY 19. OŠ. DOKUMENTACE 20. HOJENÍ RAN

Ošetrovatelské postupy
Ošetrovatelská dokumentace

Jihožeská univerzita
Zdravotně
sociální fakulta
v Č. Budějovicích

1. Plán oš. péče
2. Realizace oš. plánu
3. Oš. vyšetření
4. Oš. vyšetření rizik
5. Plán péče o rány
6. Oš. překladová zpráva
7. Hodnocení plánu péče
8. Edukační záznam
9. Záznam fyziologických funkcí



1. LŮŽKO 2. HYGIENICKÁ PÉČE 3. POLOHOVÁNÍ 4. FYZIOLOGICKÉ FUNKCE 5. KLYZMA A PÉČE O STOMIE
6. ČEVKOVÁNÍ 7. PODÁVÁNÍ LÉKŮ 8. INJEKCE i.m 9. INJEKCE s.c 10. INFUZE 11. TRANSFUZE
12. ODBĚRY BIOL. MAT. 13. ENTERÁLNÍ VÝŽIVA 14. MALÉ CHIRURGICKÉ VÝKONY 15. PUNKCE LUMBÁLNÍ
16. PUNKCE STERNÁLNÍ 17. ENDOSKOPIE 18. PERIFERNÍ KANALIZ. ŽÍLY 19. OŠ. DOKUMENTACE 20. HOJENÍ RAN

ANIMACE - ANIMOVANÉ TESTY



Zpětná vazba

INTRAMUSKULÁRNÍ INJEKCE

Ošetrovateľské postupy
Podávání léků injekcemi

Medisloby, s.r.o.
Zdravotní
střední škola
vČ. Bakelovci



Intramuskulární injekce Subkutánní injekce

1. Základní informace
2. Místa aplikace
3. Pomůcky
4. Intervence sestry při aplikaci i.m. injekce
5. Komplikace i.m. injekcí
6. Studijní literatura



Přetáhněte značky na místa kde je možno aplikovat:



OK DŮVĚ

1. LÉČBA 2. HYGIENICKÁ PÉČE 3. POLDROHOVÁNÍ 4. FYZIOLOGICKÉ FUNKCE 5. KLYZMA A PÉČE O STOMIE
6. ČEVKOVÁNÍ 7. PODÁVÁNÍ LÉKŮ 8. INJEKCE i.m. 9. INJEKCE s.c. 10. INFUZE 11. TRANSFUZE
12. ODBĚRY BÍLÝCH MÁT 13. ENTERÁLNÍ VÝŽIVA 14. MALÉ CHIRURGICKÉ VÝKONY 15. PUNKCE LUMBÁLNÍ
16. PUNKCE STERNÁLNÍ 17. ENDOSKOPIE 18. PERIFERNÍ KANALIZ. ŽÍLY 19. OŠ. DOKUMENTACE 20. HOJENÍ RAN

SUBKUTÁNNÍ INJEKCE

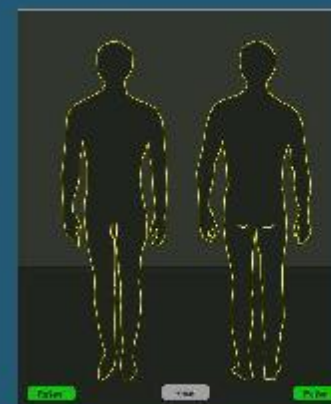
Ošetrovateľské postupy
Podávání léků injekcemi

Medisloby, s.r.o.
Zdravotní
střední škola
vČ. Bakelovci



Intramuskulární injekce Subkutánní injekce

1. Základní informace
2. Místa vpichu
3. Možnosti aplikace
4. Pomůcky
5. Intervence sestry při aplikaci s.c. injekce
6. Specifika s.c. podání
7. Komplikace s.c. injekcí
8. Studijní literatura



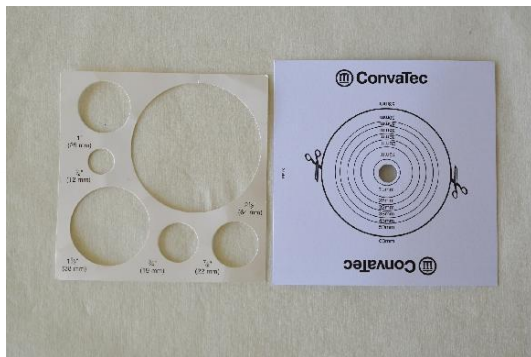
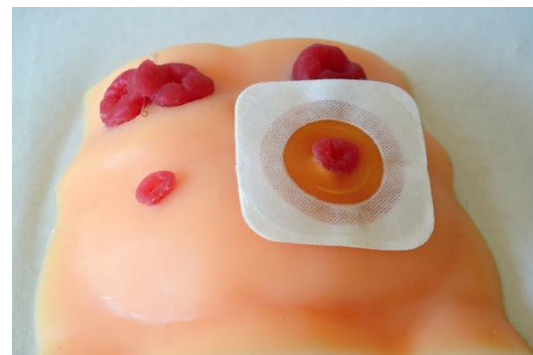
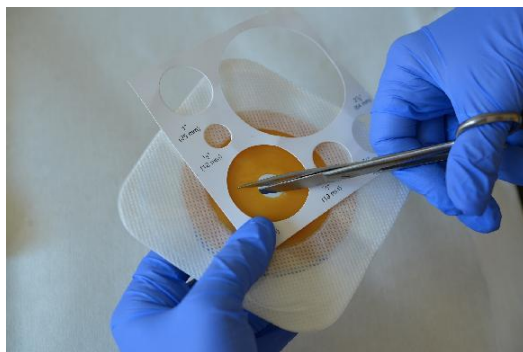
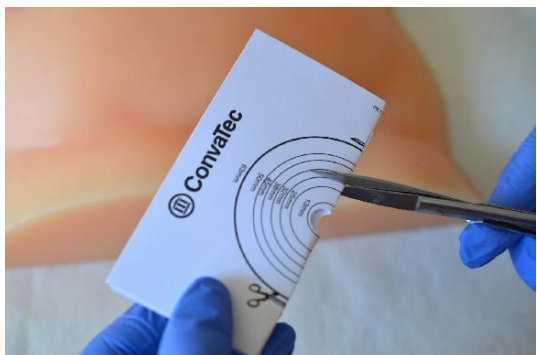
Přetáhněte značky na odpovídající místa vpichu:



OK DŮVĚ OK

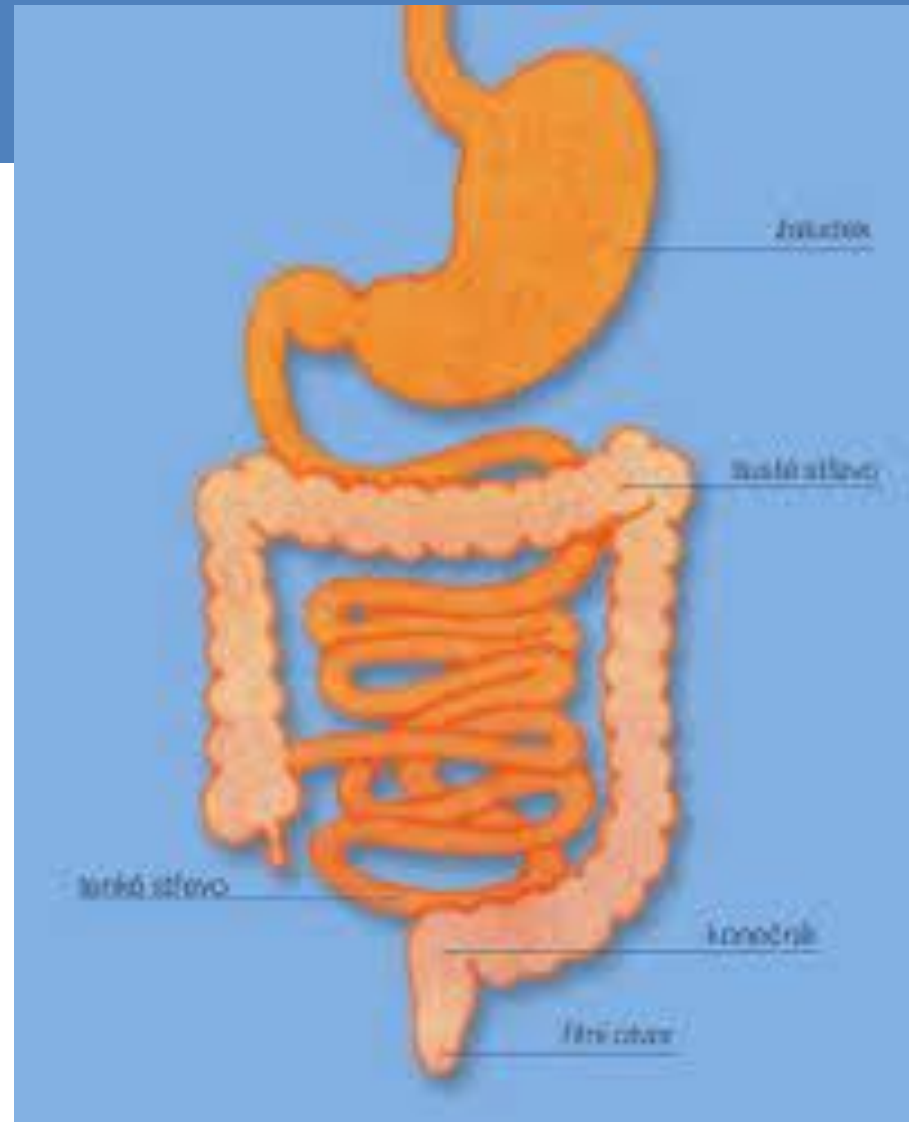
1. LÉČBA 2. HYGIENICKÁ PÉČE 3. POLDROHOVÁNÍ 4. FYZIOLOGICKÉ FUNKCE 5. KLYZMA A PÉČE O STOMIE
6. ČEVKOVÁNÍ 7. PODÁVÁNÍ LÉKŮ 8. INJEKCE i.m. 9. INJEKCE s.c. 10. INFUZE 11. TRANSFUZE
12. ODBĚRY BÍLÝCH MÁT 13. ENTERÁLNÍ VÝŽIVA 14. MALÉ CHIRURGICKÉ VÝKONY 15. PUNKCE LUMBÁLNÍ
16. PUNKCE STERNÁLNÍ 17. ENDOSKOPIE 18. PERIFERNÍ KANALIZ. ŽÍLY 19. OŠ. DOKUMENTACE 20. HOJENÍ RAN

OŠETŘOVÁNÍ STOMIE



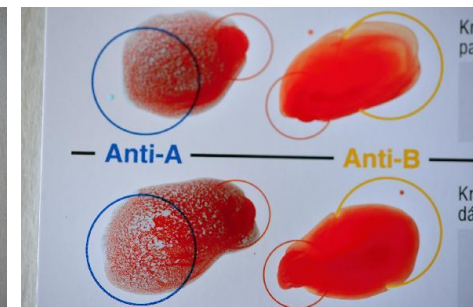
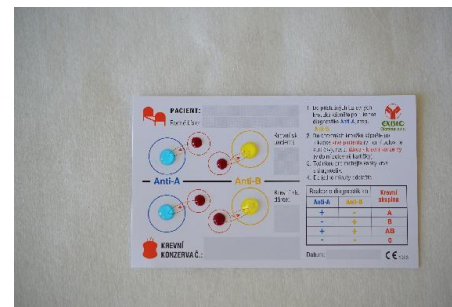
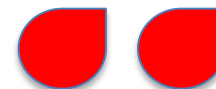
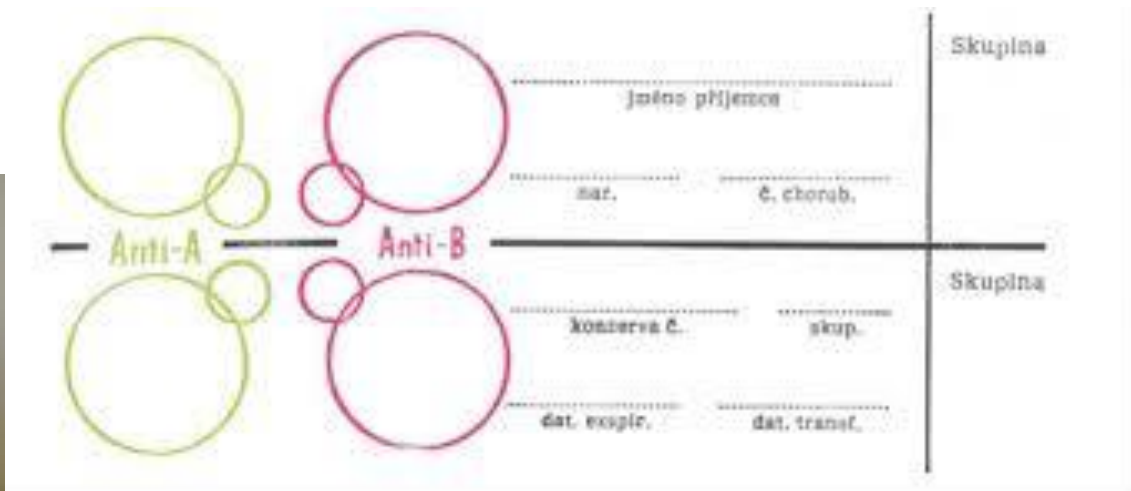
STOMIE

- Ileostomie ●
- Cekostomie ●
- Transversostomie ●
- Sigmoideostomie ●





TRANSFUZE



VENEPUNKCE – SEKVENCE FOTEK





Jihočeská univerzita v Českých Budějovicích
Zdravotně sociální fakulta



Děkuji za pozornost

Michálková Helena
Zdravotně sociální fakulta
Katedra ošetrovatelství
michalkova.hela@seznam.cz

